

T.rait R.eflet A.ction C.ontraste E.space S.ingulier



La créativité, c'est uniquement ce qui peut se définir et se justifier comme science de la liberté. Joseph BEUYS

Ouvrir la Forge sur le quartier et ouvrir le quartier sur la Forge!

T.R.A.C.E.S. à la Forge a pour ambition de favoriser cette démarche.

Nous, membres et fondateurs de l'association T.R.A.C.E.S, désirons expérimenter de nouveaux rapports entre l'art, la culture, l'environnement social et urbain en permettant aux artistes d'utiliser un espace non institutionnel, rare à Paris, et d'être acteurs de leur propre manifestation.

La Forge, ancienne usine de fabrication de clés, devient aujourd'hui une création commune : à chacun d'y intervenir, de la faire vivre et de la transformer.

Par la présence d'artistes professionnels, venus sur projets, désireux de partager leur travail avec toutes les populations du quartier (familles, jeunes, associations, écoles...) qui elles-mêmes souhaitent créer et s'épanouir auprès de ces artistes.

Suite au vote du Conseil de Paris du 09/03/2009, l'association T.R.A.C.E.S. est désormais gestionnaire de l'usine et des ateliers d'artistes de l'allée Est du site de la Forge à Belleville. Elle met aujourd'hui en œuvre le marché de prestations d'animations culturelles pour lequel sa proposition a été retenue.

**C'est pourquoi, nous lançons un appel à résidence aux artistes.
La date limite de dépôt des candidatures est fixée au 27 avril 2009.**

**La fiche de candidature est disponible sur notre site:
www.tracesalaforge.org.**



Contact et renseignements :
Sophie Nédorézoff
06 03 79 77 09
Courriel: contact@tracesalaforge.org
Site: www.tracesalaforge.org

T.R.A.C.E.S. **T.rait R.eflet A.ction C.ontraste E.space S.ingulier** **Qui sommes nous ?**

L'association T.R.A.C.E.S.

(T.rait R.eflet A.ction C.ontraste E.space S.ingulier) a été créée en 1999 par deux artistes, Sophie Nédorézoff et Guillaumetel4 qui entendaient favoriser les rencontres des populations et le partage de leurs richesses culturelles à travers des activités artistiques intéressant enfants et parents. Ces artistes militaient pour plus de connaissance de l'art et de l'art contemporain en particulier.

L'association s'est investie dans les quartiers du Bas Belleville-Amandiers, et réciproquement, elle s'en est nourrie. Son conseil d'administration est aujourd'hui composé d'artistes et d'habitants du quartier.

Depuis 2002,
un atelier Enfant-Parent
bihebdomadaire
et depuis 2005, un atelier en plein air
et itinérant « la Roulotte À Peinture »
permettent à tous de pratiquer les arts
plastiques en coopération avec des
artistes. Des familles, des fratries s'y
retrouvent, de plus en plus nombreux.

Déjà présente à la Forge depuis 2006,
T.R.A.C.E.S développe ces
engagements, ces expériences.
L'association a en outre initié des
rencontres et manifestations
collectives dans le quartier.



T.R.A.C.E.S. à la Forge

Le site de la Forge À Belleville, par son origine et sa distribution, se prête à une pratique artistique nouvelle, ouverte sur le quartier. Cette ouverture est attendue par le public fidélisé par T.R.A.C.E.S.. Des artistes sensibles à cette démarche sont les garants d'une telle transformation.

T.R.A.C.E.S à la forge propose de nouvelles conditions d'occupation et d'utilisation de l'espace qui favorisent les manifestations et prestations culturelles à destination du quartier. La Forge est donc transformée en un lieu d'expression et de ressource pour les artistes.

Elle est désormais constituée d'un grand espace collectif
« l'usine » constituée d'espaces communs (de 50 et 77 m²),
de quatre ateliers (de 15 à 27 m²)
et d'une allée bordée de 10 ateliers (de 23 à 33 m²).

Les résidences participatives :

*10 ateliers de l'allée Est de 23 à 33 m²
et 4 ateliers dans l'usine de 15 à 27 m²*

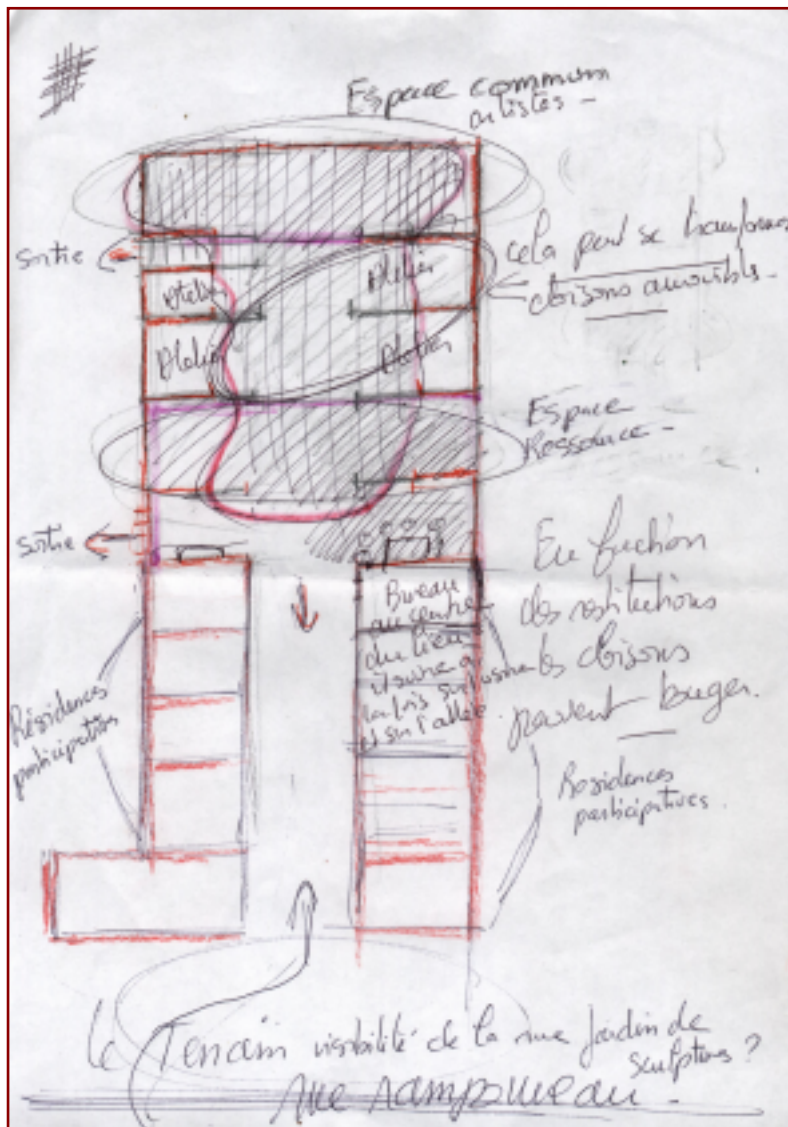
T.R.A.C.E.S lance un appel à résidence:

- Pour tous les artistes voulant développer un projet spécifique sur un court terme et expérimenter avec d'autres artistes.
- Pour ceux, voulant également développer sur un temps plus long leur pratique personnelle en lien avec le projet collectif.

Dans l'esprit du projet, nous avons mené une réflexion sur les modalités d'attribution, d'occupation de ces résidences. Il en résulte que le principal critère est l'engagement contractuel des artistes dans un processus de restitution de leur production à la population du quartier. Une commission d'attribution, composée d'artistes et de membres de l'association cherchera ainsi à apprécier l'adhésion des « artistes candidats » à la dynamique collective et d'ouverture (au quartier, aux publics) initiée par T.R.A.C.E.S.

Une convention d'occupation et un règlement intérieur stipulent les conditions d'accès au site et les obligations des artistes.

La date limite des dépôts des candidatures est fixée au **27 avril 2009**.
La fiche de candidature est disponible sur notre site internet.
www.tracesalaforge.org



L'espace d'expérimentation le fond de l'usine : 77 m²

Cet espace commun au fond de l'usine sera accessible à tout moment aux artistes ayant un projet sur un temps défini (avec des horaires établis). Il sera également dédié aux rencontres entre artistes (performeurs, peintres, musiciens...) ainsi qu'à la recherche et la mise en commun de différentes pratiques artistiques.

Ouvrir cet espace de recherche, c'est permettre aux artistes d'appréhender l'art en tant que processus de création et d'échanger autour de ce thème avec un public qui pourra être invité occasionnellement.

L'espace ressource le devant de l'usine: 50 m²

C'est un espace mutualisé de production qui met à disposition des outils : ordinateurs, revues culturelles, livres d'arts, petit outillage, papiers et toutes sortes de matériaux nécessaires à la création artistique.

Nous désirons permettre aux artistes, à des associations, des écoles, d'utiliser cet espace ressource. Ils (elles) pourront venir à la Forge sur un horaire planifié pour réaliser un de leurs projets tant pour l'élaboration d'une œuvre, que dans le cadre d'une formation. Ces actions devront être en lien avec la créativité et la production artistique.

Etre « baigné » dans une atmosphère créative et professionnelle est tout l'intérêt de venir à la Forge ainsi que celui d'opérer une transversalité entre les artistes et les publics présents.

Manifestations création contemporaine

Pour que la forge devienne un lieu de visibilité de l'art, en lien étroit avec les habitants, nous proposons un rendez-vous trimestriel qui permettra au public de rencontrer les artistes et leurs créations.

En fonction du projet proposé, en plus de l'espace d'expérimentation, une partie de l'usine pourra être mise à disposition des artistes ainsi qu'une enveloppe budgétaire afin de réaliser au mieux leur projet. Les artistes devront imaginer, chorégrapier cette rencontre.

A cette occasion, le lieu sera ouvert au public tout le week-end. Les scolaires et les associations le désirant pourront le visiter pendant la semaine avec la présence des artistes.

En permettant aux habitants du quartier et aux enfants de participer à ces rencontres, nous souhaitons:

Ouvrir un chemin vers une meilleure compréhension de l'art contemporain,

Rendre visible la production artistique et mieux appréhender le processus créatif.

Ces manifestation-créations peuvent avoir la forme d'expositions, de performances, de conférences, de vidéos ou autres. Mais surtout elles peuvent sortir du site, être présentées dans d'autres lieux culturels, sociaux, scolaires ou urbains. Traces hors les murs est un aspect que nous désirons développer.

L'Atelier Enfant-Parent en Arts Plastiques

Depuis sept ans, T.R.A.C.E.S. a conçu un atelier Enfant-Parent innovant. Cet Atelier est un espace-temps de grande liberté, de convivialité dans lequel la création naît au rythme de chacun. L'enfant, à partir de 18 mois, avec l'adulte accompagnateur (parents, grands-parents, sœurs ou frères, baby-sitter...) viennent pour expérimenter différents matériaux en fonction de leurs propres désirs et cherchent à l'atelier une alchimie particulière, faite de diversité, d'ouverture et de liberté. Les matériaux et les outils sont ceux que nous utilisons en tant qu'artistes, ce qui requiert donc une concentration et une attention qui responsabilise l'enfant. Effectivement, nous nous situons dans un processus artistique. C'est pourquoi, l'acte créatif doit être respecté et reconnu.

Les enfants s'approprient très vite cette liberté et deviennent acteurs de leur projet. Qu'il soit conçu sur le court ou long terme, le projet développe chez l'enfant des mécanismes intellectuels communs à toute construction du savoir: réflexion, analyse, sens critique, recherche et persévérance.

La prise en compte de la parole des enfants, de leurs propositions et donc de leurs désirs crée le lien entre le projet individuel et la dimension collective nécessaire à sa réalisation.

La démarche de l'enfant est au centre de notre pédagogie. Nous favorisons le dialogue et l'expérimentation.

L'exigence de ce lieu est particulière car elle demande à chaque artiste d'aider l'enfant à aboutir à son projet, techniquement ou conceptuellement, en réfléchissant à ses côtés.

Les parents créent avec leur enfant ou à côté. Dans tous les cas, les arts plastiques sont vécus comme médiateurs de la relation enfant-parents.

Par ailleurs, l'attitude ludique de l'adulte ouvre un espace privilégié de rencontre avec l'enfant, elle permet l'émergence du plaisir et le partage des émotions. En accompagnant leur enfant, les parents sont confortés dans l'exercice de leur responsabilité éducative. En valorisant leurs compétences, nous mobilisons un processus de changement dans une démarche participative. Ce qui permet aussi que certains parents viennent seuls sur un temps qui leur appartient.

L'atelier est ouvert tous les mercredis de 10h à 12h30 et de 14h à 17h30 et les samedis de 10h à 12h30 :

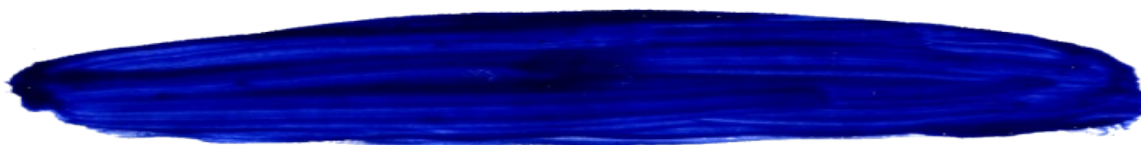
- La fluidité des horaires permet l'implication de chaque enfant, de chaque famille suivant leur propre rythme.
- La pratique régulière des arts plastiques permet d'éveiller la curiosité, d'enrichir l'imaginaire et de structurer sa personnalité.

C'est à partir de la manipulation des matériaux, de l'apprentissage régulier des techniques que l'enfant va développer son potentiel créatif.



Le soir de Regards croisés

Cet atelier est la rencontre singulière entre les enfants du quartier et les artistes du lieu. Elle se fera à travers une activité multimédia, qui aura pour but d'alimenter un site internet dédié au suivi de la production artistique du site de la Forge.



Les enfants viennent dans l'espace ressource de l'usine un soir par semaine par tranche de deux heures, accompagnés par un bénévole de T.R.A.C.E.S. et un artiste référent, ils recueillent et traitent des informations pour alimenter un site dédié à la présentation des processus de productions en cours sur le site de La Forge.



Ces informations sont récoltées lors des visites d'ateliers, de contacts avec les artistes, enregistrements sonores et photographiques, mise en forme des matériaux recueillis et éditions en ligne concourent à ce projet. Les enfants ont en outre accès aux matériaux et instruments disponibles dans l'espace ressource.

Cet atelier permet un partage de regards sur l'art et une sensibilisation dynamique des enfants à la médiatisation d'une information traitée par eux.

Cette rencontre concourra à une meilleure visibilité du travail des artistes de la Forge auprès des habitants du quartier et d'ailleurs.

Cette action se destine en priorité aux enfants n'étant pas inscrits à des activités périscolaires.

Les partenaires

Nous avons, au fil des années, tissé un réseau de partenaires avec :

- le centre social des Amandiers "La 20ème Chaise".
Les enfants des Amandiers viennent à l'atelier.

- la Maison du Bas Belleville et « on's prend la rue »
pour les fêtes de quartier.

- l'école maternelle Palikao dans le cadre de classe PAC -Projet Artistique
et Culturel.

En 2008 réalisation de « La fabrique à bestioles »
en partenariat avec la Maison des Métallos.

- l'école Fernand Labori dans le 18ème, chaque année depuis 3 ans,
dans le cadre de la semaine des Arts.

- L'association Robinson à Longjumeau (91).

Nos deux associations développent des ateliers de rue, des animations
régulières stables, ouvertes autant aux enfants qu'aux adultes et qui
trouvent à s'inscrire dans un environnement urbain

- l'ICEM Institut Coopératif de l'Ecole Moderne pédagogie Freinet.
Nous échangeons et théorisons dans le cadre d'une recherche action sur
la pédagogie sociale en présence d'enseignants chercheurs appartenant
au mouvement Freinet, d'animateurs , d'éducateurs, d'artistes et
d'habitants des quartiers.

L'association T.R.A.C.E.S. est soutenue financièrement par :

- la Mairie de Paris

- la Caisse d'allocations familiales de Paris

- la Région Ile de France

- le Département de Paris

- la Préfecture de Paris

- Fondation de France - Fondation HSBC pour l'éducation.

En conclusion

La réception des prestations d'animations culturelles par les publics
mesurera la légitimité de notre engagement et conditionnera son devenir.
Toutes les actions de T.R.A.C.E.S. n'ont de sens qu'en fonction de l'adhésion et
la participation de ceux à qui elles s'adressent.

A chacun, associations, collectifs d'artistes ou particuliers, d'être
porteur d'initiatives artistiques, régulières ou ponctuelles, pour faire de la
Forge à Belleville un lieu culturel et artistique ouvert à tous.